



## PREDIKANTE PENSIOENFONDS VAN DIE NG KERK IN SA

Hoofbeampte:

De Langestraat 5  
BELLVILLE  
7530

Mnr SJK Pretorius

Privaatsak X8  
BELLVILLE  
7535

12/8/3615

021 957 7104  
pensioen@kaapkerk.co.za  
www.ppfkaapkerk.co.za

6 Mei 2022

### OMSENDBRIEF AAN LEDE VAN DIE PREDIKANTE PENSIOENFONDS VAN DIE NED. Geref. KERK IN SUID-AFRIKA

### WYSIGING VAN DIE PENSIOENFONDS SE VERSTEK LEWENSFASE BELEGGINGSMODEL

Hierdie omsendbrief word aan alle lede van die Predikante Pensioenfonds van die Ned. Geref. Kerk in Suid-Afrika (PPF) gestuur. Dit handel oor die Beheerliggaam se besluit om die verstek lewensfase beleggingsmodel te wysig. Hierdie skrywe raak individuele lede van die PPF op verskillende wyses:

#### Lede in die lewende annuïteit beleggingsmodel (Opsie 2) en lede met 'n eie beleggingsmodel (Opsie 3):

- Lede wat voorheen skriftelik gekies het om Opsie 2 of 3 te benut (sien paragraaf 1 hier onder), hoef bloot kennis te neem van hierdie omsendbrief. Daardie keuse bly geldig totdat 'n nuwe beleggingskeusevorm ontvang word.

#### Lede in die verstek lewensfase beleggingsmodel (Opsie 1) wat JONGER as 57 jaar oud is:

*[Lede wat nie 'n beleggingskeusevorm aan die pensioenfondskantoor gestuur het nie, is by verstek (soos die naam aandui) in die verstek lewensfase beleggingsmodel.]*

- Lede wat tans in die verstek lewensfase beleggingsmodel belê is (sien paragraaf 2 hier onder) en nog nie 57 jaar oud is nie, moet deeglik kennis neem van die veranderinge aan die verstek lewensfase beleggingsmodel. Hulle behoort dit deeglik te oorweeg (verkieslik met die hulp van 'n geregistreerde finansiële adviseur) of die verstek lewensfase beleggingsmodel steeds hulle keuse moet bly.
- Die Beheerliggaam verwag dat elke lid 'n beleggingskeusevorm sal voltooi sodat die Beheerliggaam met sekerheid kan weet dat dit die lid se ingeligte keuse is en dat die lid bewus is dat die verstek lewensfase beleggingsmodel vanaf Junie 2022 verander.

#### Lede in die verstek lewensfase beleggingsmodel (Opsie 1) wat OUER as 57 jaar oud is:

- Lede wat tans in die verstek lewensfase beleggingsmodel belê is en tussen 57 en 65 jaar oud is, moet deeglik kennis neem van hierdie omsendbrief en hulle opsies oorweeg (verkieslik met die hulp van 'n geregistreerde finansiële adviseur).
- Hierdie lede (verstek lewensfase beleggingsmodel en ouer as 57) bly in die huidige beleggingsmodel en sal op ouderdom 64 reeds 100% in die inkomstebeskerming portefeulje belê wees – tensy die pensioenfondskantoor 'n nuwe beleggingskeusevorm van hierdie lede ontvang het.

## 1. BESTAANDE KEUSES

Lede van die Predikante Pensioenfonds van die Ned. Geref. Kerk in Suid-Afrika (PPF) het tot nog toe 'n keuse tussen drie **beleggingsmodelle** gehad:

- **Opsie 1:** 'n **Verstek** lewensfase beleggingsmodel.
- **Opsie 2:** 'n Beleggingsmodel vir 'n **lewende annuïteit**.
- **Opsie 3:** 'n Beleggingsmodel volgens **eie keuse**.

Lede is outomaties in die **verstek lewensfase beleggingsmodel** (Opsie 1). Dit beteken dat as 'n lid nie 'n beleggingskeusevorm aan die pensioenfondskantoor gestuur het nie, die lid se fondskrediet by verstek in Opsie 1 (die verstek lewensfase beleggingsmodel) belê is.

Lede kon kies om na die beleggingsmodel vir 'n **lewende annuïteit** te skuif (Opsie 2).

Lede kon ook hulle eie beleggingsmodel saamstel deur 'n **eie keuse** van beleggingsportefeuljes en die blootstelling aan elkeen te maak (Opsie 3).

Elke beleggingsmodel bestaan uit 'n bepaalde **beleggingsportefeulje** of 'n **kombinasie** van beleggingsportefeuljes. Soos wat lede naderkom aan hulle aftrede, verander die blootstelling aan die verskillende portefeuljes in die verskillende beleggingsmodelle. Die drie **beleggingsportefeuljes** is

- die **langtermyn** portefeulje,
- die **konserwatiewe** portefeulje
- en die **inkomstebeskerming** portefeulje.

Die verskillende beleggingsportefeuljes se feiteblaaie verduidelik wat elke beleggingsportefeulje se doelwit én maatstaf is, wat die bateklasse in die portefeulje is en wat die spesifieke portefeulje se opbrengs oor verskillende tydperke was. Sien <https://www.ppfkaapkerk.co.za/publikasies/#Feiteblaaie> vir vorige jare se feiteblaaie. Die jongste feiteblaaie (2021) word as bylaag 1 tot 3 aangeheg.

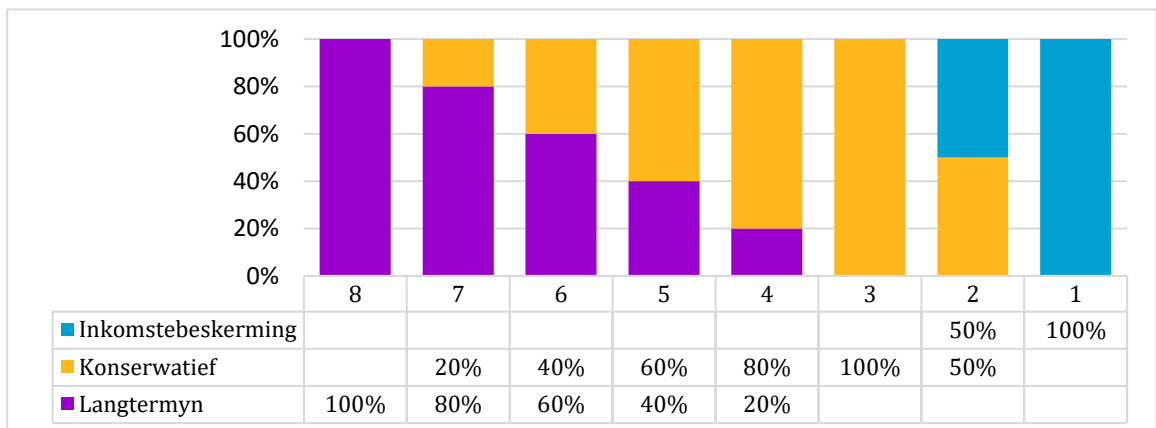
Lede wat Opsie 3 se eie keuse beleggingsmodel gekies het, kan 'n keuse uitoefen ten opsigte van die portefeulje of kombinasie van portefeuljes waarin hulle pensioenfonds bydraes belê word.

Sowat 70% (69,8% om presies te wees) van die PPF se lede is in die verstek lewensfase beleggingsmodel. Die PPF se Beheerliggaam moet dus gereeld bepaal of die verstek lewensfase beleggingsmodel vir hierdie groot groep lede die geskikste keuse is.

## 2. DIE HUIDIGE VERSTEK LEWENSFASE BELEGGINGSMODEL

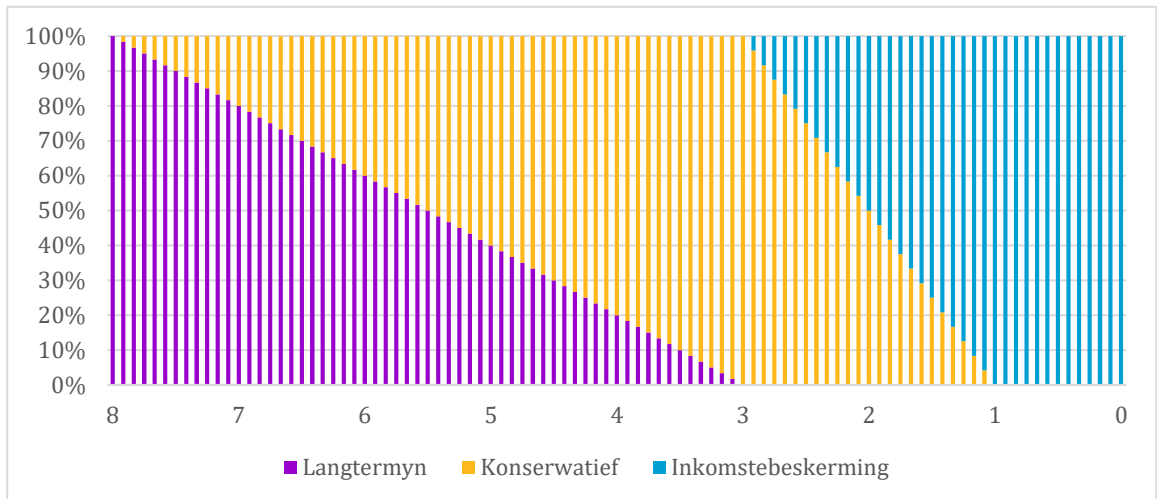
Die huidige verstek lewensfase beleggingsmodel skuif lede se fondskrediet en maandelikse bydraes vanaf die agste jaar voor aftrede (vanaf die lid se 57<sup>ste</sup> verjaardag) geleidelik oor na die konserwatiewe portefeulje en daarna na die inkomstebeskerming portefeulje sodat die lid met sy of haar 64<sup>ste</sup> verjaarsdag 100% in die inkomstebeskerming portefeulje belê is.

Die huidige verstek lewensfase beleggingsmodel kan grafies as volg voorgestel word:



Die dalende ry syfers (van 8 tot 1) verwys na die jare voor aftrede. Waar normale aftrede tans nog op ouderdom 65 is, verwys die laaste kolom (1) dus na die posisie van 'n lid op sy of haar 64<sup>ste</sup> verjaarsdag.

Omdat die skuiwe elke maand gemaak word, lyk die grafiek eintlik as volg:



In die huidige verstek lewensfase beleggingsmodel is lede se volle fondskrediet in die laaste jaar voor aftrede in die inkomstebeskerming portefeulje. In 2021 was die opbrengs in die inkomstebeskerming portefeulje **5,3%**. Inflasie was 5,6%. Daarteenoor was die langtermyn portefeulje se opbrengs **24%** in 2021. Die PPF se feiteblaai vir die verskillende portefeuljes wys egter ook duidelik op die veel groter risiko wat die langtermyn portefeulje inhou. Opbrengs van die verlede is geen waarborg vir opbrengs in die toekoms nie.

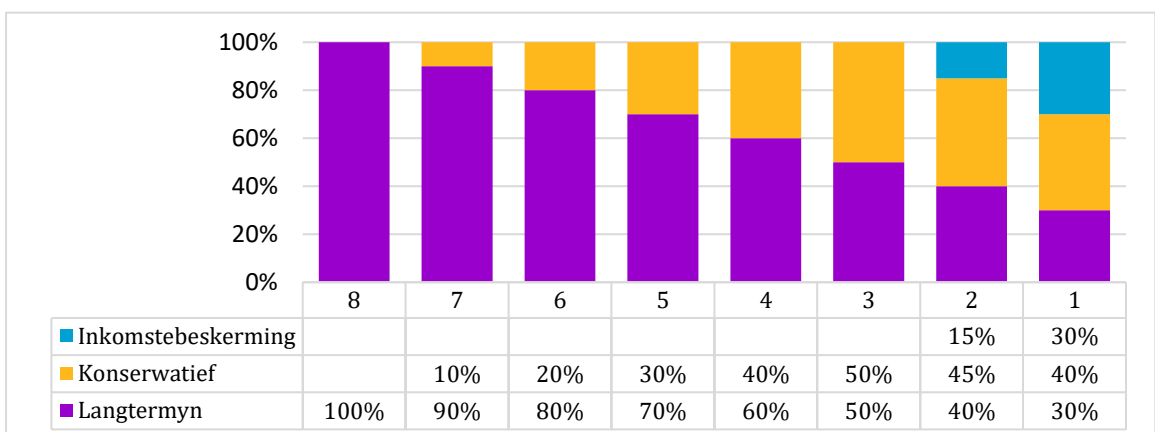
### 3. DIE NUWE VERSTEK LEWENSFASE BELEGGINGSMODEL

Die huidige lewensfase beleggingsmodel is in 2008 by die PPF geïmplementeer. Dit het aanvanklik in sy doel geslaag as 'n goeie model vir lede wat 'n **gewaarborgde pensioen** wou koop en 'n weselike gedeelte in **kontant** wou neem. Die inkomstebeskerming-portefeulje het 'n positiewe (maar lae of konserwatiewe) opbrengs oor alle periodes gehad.

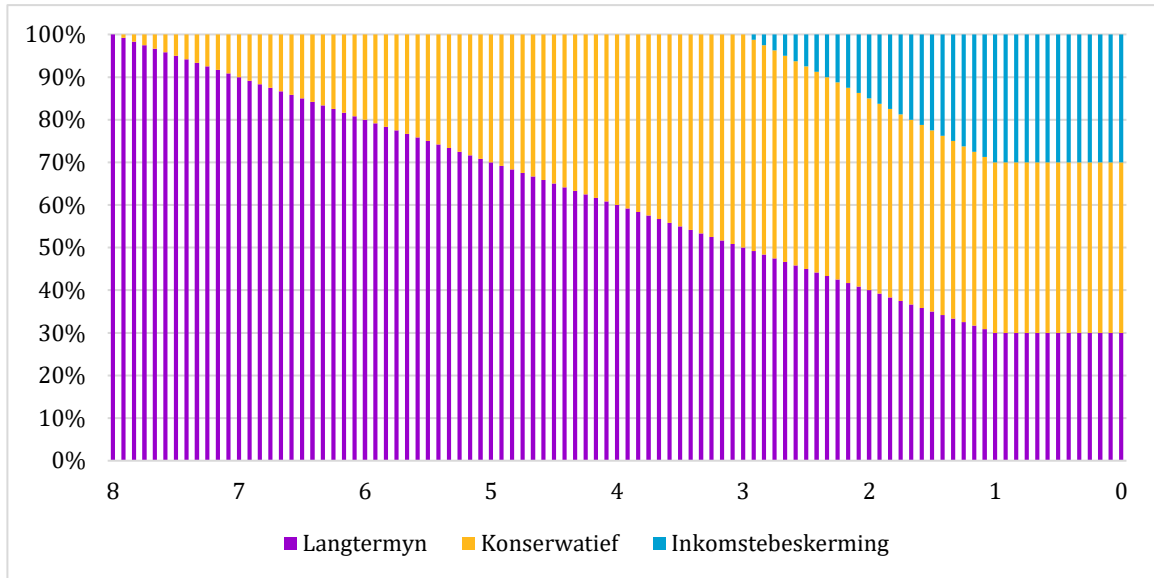
Die feit is egter dat min PPF lede tans 'n gewaarborgde pensioen met aftrede koop. Die meeste lede kies 'n **lewende annuïteit**. Lede neem ook selde die volle derde (33,3%) wat hulle in kontant kan neem. Die huidige tendens is dat lede tussen 10% en 20% in kontant neem.

Die Beheerliggaam van die PPF is van mening dat die PPF se huidige verstek lewensfase beleggingsmodel moontlik **te konserwatief** is (100% in die inkomstebeskerming portefeulje vanaf die laaste jaar voor aftrede). Aangesien die meeste lede 'n lewende annuïteit by aftrede wil koop, maak dit sin om so 'n lid steeds gedeeltelik aan die langtermyn portefeulje bloot te stel. **Die Beheerliggaam het gevolglik besluit om die verstek lewensfase beleggingsmodel in Junie 2022 (effektief dus vanaf Julie 2022) te wysig.**

'n Lid in die verstek lewensfase beleggingsmodel sal nou op sy of haar 64<sup>ste</sup> verjaarsdag nie meer 100% in die inkomstebeskerming portefeulje belê wees nie, maar 30% in die langtermyn portefeulje, 40% in die konserwatiewe portefeulje en slegs 30% in die inkomstebeskerming portefeulje. Die nuwe verstek lewensfase beleggingsmodel kan grafies as volg voorgestel word:



Omdat die skuiwe elke maand gemaak word, lyk die grafiek eintlik as volg:



Die vermindering vanaf die langtermyn portefeulje geskied oor sewe jaar met klein aanpassings van 0,833% per maand vanaf ouderdom 57 (agt jaar voor aftrede) tot ouderdom 64 (een jaar voor aftrede). Vanaf ouderdom 62 (drie jaar voor aftrede) word daar 1,250% per maand na die inkomstebeskerming portefeulje oorgeplaas. Hiervan kom 0,833% uit die langtermyn-portefeulje en 0,417% per maand vanaf die konserwatiewe-portefeulje.

#### 4. LEWENSFASE BELEGGINGSMODEL VIR 'N LEWENDE ANNUÏTEIT

Die nuwe verstek lewensfase beleggingsmodel is geskik vir beide die verstek lewensfase beleggingsmodel sowel as die beleggingsmodel vir 'n lewende annuïteit. **Die Beheerliggaam van die PPF het gevolglik besluit om die lewensfase beleggingsmodel vir 'n lewende annuïteit uit te faseer.**

Lede kan vanaf 1 Junie 2022 slegs kies tussen die nuwe verstek lewensfase beleggingsmodel en 'n beleggingsmodel volgens eie keuse. **Lede wat voorheen die ou model vir 'n lewende annuïteit gekies het, (Opsie 2) en reeds 57 jaar oud is, kan egter wel daarmee voortgaan**, maar ander lede het nie meer die opsie om dit nou (vir die eerste keer) te kies nie.

Lede kan steeds kies om 'n model volgens eie keuse saam te stel (Opsie 3). Indien 'n lid deur die loop van die jaar wil verstel aan die portefeuljes in sy of haar beleggingsmodel, kan dit enige tyd gedoen word, maar 'n fooi van R350,00 plus BTW (saam dus R402,50) sal per wysiging betaalbaar wees.

*[Voorbeeld: 'n Lid wat graag volgens die ou beleggingsmodel vir 'n lewende annuïteit wil aftree (40% langtermyn-portefeulje en 60% konserwatiewe-portefeulje), maar nog nie voorheen hierdie beleggingskeuse (Opsie 2) gemaak het nie, kan dit steeds in effek doen deur bloot die opsie te kies vir 'n beleggingsmodel volgens eie keuse (Opsies 3) en dan die vorm so voltooi dat 40% in die langtermyn portefeulje en 60% in die konserwatiewe portefeulje moet wees. Die lid kan dit op enige ouderdom kies. Die lid kan ook kies om die skuiw geleidelik te maak deur byvoorbeeld op ouderdom 60 te kies vir 80% in die langtermyn portefeulje en 20% in die konserwatiewe portefeulje en dan elke jaar dit aan te pas totdat die verhouding 40% langtermyn-portefeulje en 60% konserwatiewe-portefeulje op ouderdom 64 is – of hoe ook al.]*

#### 5. IMPLIKASIES VIR LEDE JONGER AS 57

Lede van die PPF wat nog nie 57 jaar oud is nie, moet kennis neem dat die verstek lewensfase beleggingsmodel vanaf Junie 2022 verander. Lede wat dus in die huidige verstek lewensfase beleggingsmodel is en vanaf Junie 2022 hulle 57<sup>ste</sup> verjaarsdag vier, sal by verstek (outomaties) in die nuwe verstek lewensfase beleggingsmodel wees – tensy hulle intussen 'n keuse vir 'n eie beleggingsmodel (Opsie 3) uitgeoefen het.

Elke lid sal in 'n persoonlik e-pos herinner word aan die opsie wat die lid gekies het en in watter portefeuljes die lid in Junie 2022 belê sal wees. Alhoewel lede wat nie 'n beleggingskeusevorm voltooi nie, by verstek in die verstek lewensfase beleggingsmodel geplaas word, **verkies die Beheerliggaam dat elke lid 'n skriftelike keuse uitoefen**. Voltooi dus asseblief meegaande vorm. Die instruksies is op die vorm. Neem kennis dat bladsy 1 geparafeer moet word en bladsy 2 die lid se volle handtekening moet bevat.

Lede kan enige tyd hulle eie beleggingsmodel kies (Opsie 3) en dit soveel keer wysig as wat hulle wil. Neem net kennis van Nota 4 op bladsy 2 van die beleggingskeusevorm: Alexforbes hef 'n fooi van R350,00 plus BTW (dit wil sê R402,50) wanneer 'n lid 'n nuwe beleggingskeuse maak. Elke keer! Die fooi word direk uit die lid se fondskrediet geneem.

## 6. IMPLIKASIES VIR LEDE WAT VANAF JUNIE 2022 REEDS 57 JAAR OF OUER IS

Lede van die PPF wat vanaf Junie 2022 reeds 57 jaar of ouer is, **bly in die huidige verstek lewensfase beleggingsmodel**. Hierdie lede word egter aangemoedig om met hulle finansiële adviseur te konsulteer en betyds te besluit of hulle steeds in 'n beleggingsmodel moet wees wat hulle volle fondskrediet reeds op ouderdom 64 ('n jaar voor aftrede) 100% in die inkomstebeskerming portefeulje belê. Sien paragraaf 2 hier bo.

Lede in hierdie groep (huidige verstek lewensfase beleggingsmodel en reeds ouer as 57) het verskillende opsies:

- Lede kan bly in die ou verstek lewensfase beleggingsmodel wat 'n jaar voor aftrede hulle volle fondskrediet in die inkomstebeskerming portefeulje belê.
- Lede kan besluit om 'n eie beleggingsmodel (Opsie 3) te kies. **Die Beheerliggaam beveel sterk aan dat die hulp van 'n geregistreerde finansiële adviseur gevra word**. Lede kan ook kyk na die nuwe verstek lewensfase beleggingsmodel se samestelling en dit as riglyn gebruik om 'n eie keuse te maak.
- Lede kan ook kies om na die nuwe verstek lewensfase beleggingsmodel oor te skuif. Die aanpassing na die nuwe verstek lewensfase beleggingsmodel sal dan eenmalig in Julie 2022 gedoen word. Dit is 'n radikale stap vir lede wat ouer as 60 is en word beslis nie aanbeveel nie.

*[Voorbeeld: 'n lid wat in Junie 2022 64 jaar oud is se geld is tans 100% in die inkomstebeskerming portefeulje. Om nou te skuif na die nuwe verstek lewensfase beleggingsmodel, beteken dat 70% van die inkomstebeskerming portefeulje met een slag na die langtermyn portefeulje (30%) en die konserwatiewe portefeulje (40%) geskuif word.]*

In die persoonlike e-pos aan elke individuele lid, sal elke lid se spesifieke portefeuljes aangedui word. Die lid wat byvoorbeeld 60 jaar oud is, sal dan kan sien sy of haar fondskrediet tans 40% in die langtermyn portefeulje en 60% in die konserwatiewe portefeulje is. Om met een slag na die nuwe verstek lewensfase beleggingsmodel te skuif, sal 'n baie groot skuif beteken (30% van die konserwatiewe portefeulje moet na die langtermyn portefeulje terugskuif).

*[Voorbeeld: So 'n lid sou byvoorbeeld kon besluit om Opsie 3 uit te oefen en te vra dat sy of haar fondskrediet 40% in die langtermyn portefeulje en 60% in die konserwatiewe portefeulje moet bly. Oor 'n jaar of twee kan die lid dan kies dat 'n persentasie (byvoorbeeld 10%) in die inkomstebeskerming portefeulje geplaas word.]*

**Die kernboodskap is dus dat lede aangemoedig word om met 'n geregistreerde finansiële adviseur te praat oor die beste beleggingskeuse.**

## 7. BELEGGINGSKEUSEVORM

Lede sal vanaf Junie 2022 slegs kan kies tussen die verstek lewensfase beleggingsmodel (Opsie 1 – die nuwe model soos in paragraaf 3 hier bo verduidelik) en 'n eie beleggingsmodel (Opsie 3). Ten einde verwarring te voorkom, noem ons dit steeds Opsie 1 en Opsie 3. Opsie 2 (die opsie vir 'n lewende annuïteit) het verval.

Die beleggingskeusevorm gee dus slegs die volgende opsies:

Ek kies Opsie 1:	<input type="checkbox"/>	<p><b>Opsie 1:</b> Ek kies die <b>nuwe verstek lewensfasemodel</b> (soos vanaf Junie 2022 beskikbaar) en erken en verstaan dat 100% van my bestaande fondskrediet en my toekomstige maandelikse bydraes, soos op die datum van die skuif, in die <b>nuwe verstek lewensfasemodel</b> belê sal word.</p> <p><b>[Die wysigingsfooi word nie by hierdie opsie toegepas nie.]</b></p>
Ek kies Opsie 3	<input type="checkbox"/>	<p><b>Opsie 3:</b> Ek kies <b>my eie</b> beleggingsmodel en erken en verstaan dat my bestaande fondskrediet en my toekomstige maandelikse bydraes, soos op die datum van die skuif, in die portefeuljes en volgens die aangeduide persentasies hier onder verdeel sal word:</p> <p><b>[Die wysigingsfooi van R402,50 is op hierdie keuse van toepassing.]</b></p>

Lede wat **reeds voorheen** die lewende annuïteit beleggingsmodel (Opsie 2) gekies het, sal wel kan kies om die ou lewende annuïteit beleggingsmodel opsie te kan behou. Hierdie 71 lede sal dus 'n eie doelgemaakte beleggingskeusevorm ontvang waarop 'n Opsie 2 steeds beskikbaar is:

Ek kies Opsie 2:	<input type="checkbox"/>	<p><b>Opsie 2: Slegs beskikbaar vir lede wat voorheen hierdie model gekies het en reeds 57 jaar of ouer is.</b></p> <p>Ek het voorheen die <b>beleggingsmodel vir 'n lewende annuïteit</b> gekies en bevestig hiermee dat ek in hierdie beleggingsmodel wil bly, soos reeds voorheen gekies.</p> <p><b>[Die wysigingsfooi word nie by hierdie opsie toegepas nie, want dit lid het dit reeds gekies.]</b></p>
------------------	--------------------------	---

Lede wat die verstek lewensfase beleggingsmodel gekies het, en reeds ouer as 57 jaar oud is, sal ook 'n eie doelgemaakte vorm ontvang. Hulle sal kan kies tussen Opsie 1a, Opsie 1b of Opsie 3 (soos bo):

Ek kies Opsie 1a:	<input type="checkbox"/>	<p><b>Opsie 1a:</b> Ek kies die <b>nuwe verstek lewensfasemodel</b> (soos vanaf Junie 2022 beskikbaar) en erken en verstaan dat 100% van my bestaande fondskrediet en my toekomstige maandelikse bydraes, soos op die datum van die skuif, in die nuwe verstek lewensfasemodel belê sal word. Ek verstaan die implikasie van die moontlike groot eenmalige skuif in my beleggingsportefeuljes ten einde in pas te kom met die nuwe verstek lewensfasemodel en bevestig dat ek kundige advies in dié verband bekom het.</p> <p><b>[Die wysigingsfooi word nie by hierdie opsie toegepas nie.]</b></p>
Ek kies Opsie 1b	<input type="checkbox"/>	<p><b>Opsie 1b:</b> Ek kies om in die <b>ou bestaande verstek lewensfasemodel</b> te bly en erken en verstaan dat 100% van my bestaande fondskrediet en my toekomstige maandelikse bydraes, in die <b>ou verstek lewensfasemodel</b> belê sal word (100% in die inkomstebeskerming portefeulje vanaf ouderdom 64).</p> <p><b>[Die wysigingsfooi word nie by hierdie opsie toegepas nie.]</b></p>

## 8. PENSIOENFONDSKANTOOR

Die sinodale kantoor van Wes-Kaapland bedryf die pensioenfondskantoor. Alle navrae ten opsigte van pensioenaansoeke, uitdienstredings, sterftes en arbeidsonbevoegde eise word hier hanteer. Alle verskuiwings of enige verandering van bydraevlak moet ook by die pensioenfondskantoor aangemeld word. Die kontakpersoon is **Elodie van der Walt**. Sy kan by **021 957 7115** geskakel word. Haar e-pos is [pensioen@kaapkerk.co.za](mailto:pensioen@kaapkerk.co.za) Besoek gerus die PPF se webwerf: <https://www.ppfkaapkerk.co.za>

Ds Bossie Minnaar, die vorige Hoofbeampte van die PPF, is deur die Beheerliggaam van die PPF gevra om te help met die implementering van hierdie nuwe verstek lewensfase beleggingsmodel. Navrae oor die nuwe verstek lewensfase beleggingsmodel kan ook aan hom gerig word: [dsbossie@gmail.com](mailto:dsbossie@gmail.com) of 083 270 5211.

## 9. DIE FONDS SE VOORLIGTER

Die PPF se Hoofbeampte (**mnr Stephan Pretorius**) is ook die PPF se Voorligter. Kontak hom by: 021 957 7104 | [stephan.pretorius@kaapkerk.co.za](mailto:stephan.pretorius@kaapkerk.co.za) | NG Kerkentrum, De Langestraat 5, Bellville.

## 10. OPSOMMING

### Keuses vir lede wat jonger as 57 jaar oud is:

TANS (lid se huidige keuse)	VANAF JUNIE 2022
Opsie 1 (verstek lewensfase beleggingsmodel)	Opsie 1 (nuwe verstek lewensfase beleggingsmodel)
Opsie 2 (lewende annuïteit beleggingsmodel)	
Opsie 3 (eie beleggingsmodel)	Opsie 3 (eie beleggingsmodel)

[Lede wat jonger as 57 is en reeds Opsies 2 gekies het, sal 'n nuwe beleggingskeuse moet maak, want Opsie 2 is nie meer beskikbaar nie.]

### Keuses vir lede wat reeds 57 (in Junie 2022) of ouer is:

TANS (lid se huidige keuse)	VANAF JUNIE 2022
<b>Opsie 1</b> (verstek lewensfase beleggingsmodel)	<b>Opsie 1a</b> (Kies die nuwe verstek lewensfase beleggingsmodel met 'n eenmalige herbelyning van beleggingportefeuljes op 31 Julie 2022. <b>Kry finansiële advies!</b> ); <b>Opsie 1b</b> (Bly in die bestaande verstek lewensfase beleggingsmodel) of <b>Opsie 3</b> (Kies 'n eie beleggingsmodel)
<b>Opsie 2</b> (lewende annuïteit beleggingsmodel)	<b>Opsie 2</b> (Behou die bestaande Opsie 2) of <b>Opsie 3</b> (Kies 'n eie beleggingsmodel) <b>Opsie 1a</b> (Kies die nuwe verstek lewensfase beleggingsmodel met 'n eenmalige herbelyning van beleggingportefeuljes op 31 Julie 2022. <b>Kry finansiële advies!</b> )
<b>Opsie 3</b> (eie beleggingsmodel)	<b>Opsie 3</b> (Eie beleggingsmodel. Geen nuwe beleggingskeusevorm is nodig nie.)

## 11. KEERDATUM – DINSDAG 31 MEI 2022

Portefeuljeskuiwe word met lede se fondskrediet se waarde soos op die laaste dag die maand uitgevoer. Wysigings wat in Junie 2022 versoek word, word dus met die fondskrediet van die lid, soos op 30 Junie 2022 gedoen. Vir die implementering van die nuwe verstek lewensfase beleggingsmodel, vra ons egter dat die beleggingskeusevorms teen **Dinsdag 31 Mei 2022** aan die pensioenfondskantoor gestuur word, sodat ons genoeg tyd om op te volg waar dit nodig is.

Vriendelike groete

*Stephan Pretorius*

**HOOFBEAMPTE**